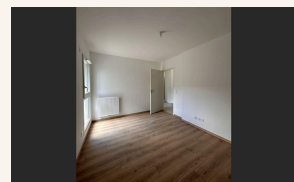
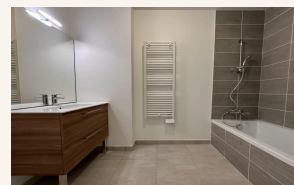


APPARTEMENT ANNECY 3 PIÈCE(S) 69 M2 • ANNECY REF : MANDAT 0



Idéalement situé dans le secteur central de Meythet, découvrez un appartement T3 au rez-de-chaussée offrant 70m2 aux volumes généreux. Profitez d'une terrasse de 19m2 exposée plein sud, offrant tranquillité et ensoleillement. Caractéristiques du bien : Type : T3 Surface : 70m2 Étage : Rez-de-chaussée Prestations : Parquets flottant, volets motorisés, chauffage individuel, WC séparé Terrasse : 19m2 Les + : Dernières normes énergétiques RT 2012 Emplacement idéal au pied des commerces, commodités et écoles Emménagement immédiat dans un appartement neuf Stationnement : Stationnement privatif disponible en sus du prix. Localisation : Situé au coeur du centre-ville de Meythet, cet appartement offre une proximité exceptionnelle avec les commerces, commodités et écoles, tout en garantissant une atmosphère calme et paisible. Contactez nous par téléphone afin d'obtenir les plans, photos et programmer une visite. Dorian SANCHEZ O6 O2 48 20 80 .

Vente
Annecy
369 000 €
Mandat : 0

369 000€ HONORAIRES INCLUS - 369 000€ HORS HONORAIRES
Honoraires : 0.00% TTC à la charge de l'acquéreur

ÉTAGE : RDC
GARAGE : Non

CONSOMMATION ÉNERGÉTIQUE ET ÉMISSIONS DE GAZ À EFFET DE SERRE :

CLASSE ÉNERGIE		CLASSE GES	
Consommation énergétique	logement	Faible émission de GES	logement
A <= 50	0	A <= 5	0
B 51 à 90		B 6 à 10	
C 91 à 150		C 11 à 21	
D 151 à 230		D 21 à 35	
E 231 à 330		E 36 à 55	
F 331 à 450		F 56 à 80	
G > 450		G > 81	

